

Управление образования Городовиковского районного муниципального образования
Республики Калмыкия
Задания школьного этапа Всероссийской олимпиады школьников
по географии для 9 классов
2022-2023 учебный год

Время выполнения заданий – 1,5 часа. Максимальное количество: 92 балла.

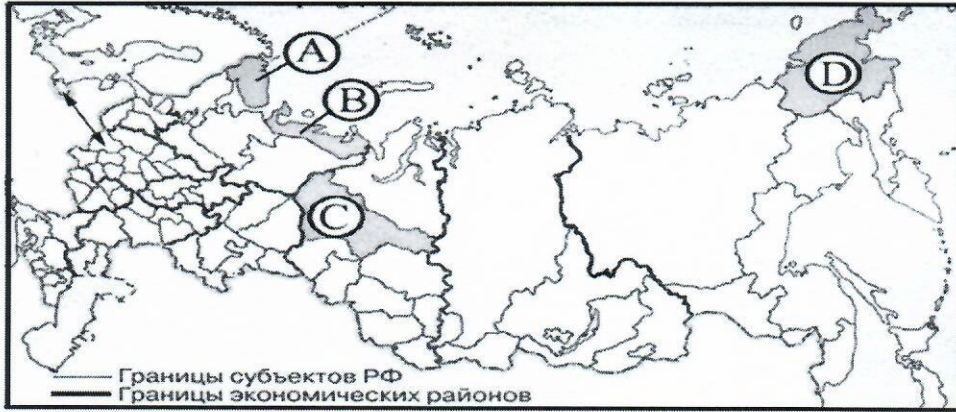
Код 903

Задание I. Прочитайте предложенные вопросы, на каждый вопрос дайте только один правильный ответ. (Задания оцениваются в 1 балл. Максимальное количество баллов – 20.)

- + 1. С какой из перечисленных стран Россия имеет сухопутную границу? 1) Киргизия 2) Чехия 3) Литва 4) Франция
- + 2. Выберите пару государств, с которым Россия имеет менее протяженную сухопутную границу: 1) Казахстан и Китай 2) Грузия и Азербайджан 3) КНДР и Норвегия 4) Польша и Литва
- + 3. В каком из перечисленных районов России плотность населения наибольшая? 1) Республика Коми 2) Республика Карачаево-Черкессия 3) Магаданская область 4) Чукотский АО
- + 4. Какой из перечисленных городов является наиболее крупным по численности населения? 1) Воркута 2) Якутск 3) Пермь 4) Красноярск
- + 5. Какой народ, относящийся к тюркской группе алтайской языковой семьи, исповедует православие? 1) татары 2) башкиры 3) чувашаи 4) казахи
- + 6. Выберите город, расположенный севернее Полярного круга. 1) Анадырь 2) Архангельск 3) Якутск 4) Мурманск
- + 7. Найдите морской объект, который омывает берега России. 1) Бенгальский залив 2) Индийский океан 3) Северное море 4) Керченский пролив
- + 8. Столицей, какой республики в составе Российской Федерации является город Элиста? 1) Чувашии 2) Татарстана 3) Калмыкии 4) Мордовии
- + 9. Выберите ряд, в котором все города имеют население более 1 мил. человек 1) Москва, Воронеж, Архангельск 2) Омск, Челябинск, Владивосток 3) Новосибирск, Казань, Уфа 4) Самара, Волгоград, Иркутск
- + 10. Выберите неверную пару областей-соседей. 1) Свердловская-Челябинская 2) Орловская-Рязанская 3) Томская-Омская 4) Тверская-Псковская
- + 11. Иммиграция – это... 1) увеличение числа населения за счёт переселенцев из других стран 2) уменьшение численности населения за счёт отъезда населения в другие страны 3) передвижение населения по территории страны 4) рост доли городского населения за счёт сельского
- + 12. В каком из перечисленных регионов России зимы наиболее холодные? 1) Калининградская область 2) Якутия 3) Астраханская область 4) Татарстан
- + 13. Для какой из перечисленных территорий России, расположенных в умеренном климатическом поясе, характерен резко континентальный климат? 1) Приморье 2) Кольский полуостров 3) полуостров Камчатка 4) Забайкалье

14. На каком из перечисленных рек наводнение наиболее часто происходит в летнее время? 1) Амур 2) Волга 3) Дон 4) Кама

15. Какой буквой на политико-административной карте России обозначен Ненецкий автономный округ?



1) А 2) В 3) С 4) Д

16. Группа туристов из Италии хочет своими глазами увидеть необычную для них природу российской тундры. Какой заповедник им необходимо для этого посетить?

1) Курильский 2) Таймырский 3) Оренбургский 4) Алтайский

17. К традиционным занятиям, какого из перечисленных народов России относится оленеводство и рыболовство. 1) башкиры 2) калмыки 3) ненцы 4) кабардинцы

18. Какой физико-географический объект объединяет такие страны как Россия, Туркмения, Иран, Казахстан, Азербайджан? 1) Каспийское море 2) Кавказские горы 3) Уральские горы 4) Прикаспийская низменность

19. Какой из перечисленных городов России находится в основной полосе расселения? 1) Мурманск 2) Краснодар 3) Магадан 4) Норильск

20. В каком областном центре располагается памятник «Родина-Мать»? 1) Саратов 2) Астрахань 3) Воронеж 4) Волгоград

Задание II. Установите соответствие. (Каждое задание оценивается в 2 балла. Максимальное количество баллов – 10.)

1. Установите соответствие между республиками и их столицами.

- 1. Чувашия А. Казань
- 2. Башкортостан Б. Элиста
- 3. Татарстан В. Чебоксары
- 4. Калмыкия Г. Уфа

1-Б, 2-Г, 3-А, 4-В

2. Установите соответствие между странами и столицами.

- 1. Япония А. Аддис-Абеба
- 2. Канада Б. Буэнос-Айрес
- 3. Аргентина В. Токио
- 4. Эфиопия Г. Оттава

1-В, 2-Г, 3-Б, 4-А

3. Установите соответствие между природными зонами и почвами.

- 1. Тайга А. Каштановые
- 2. Степи Б. Серые лесные

1-Г, 2-В, 3-А, 4-Б

3. Пустыни и полупустыни В. Чернозёмные

4. Смешанные леса Г. Подзолистые

4. Установите соответствие между материком и географическим объектом.

1. Евразия А. р.Муррей

2. Австралия Б. г.Аконкагуа

3. Ю.Америка В. пустыня Гоби

4. Африка Г. вулкан Килиманджаро

1-В, 2-А, 3-Б, 4-Г
+ + + +

5. Установите соответствие между российским путешественником и открытием.

1. С.И.Дежнев А. исследование Центральной Азии

2. Н.М.Пржевальский Б. первое русское кругосветное плавание

3. Ф.Ф.Беллинсгаузен В. открытие пролива между Азией и Америкой

4. И.Ф.Крузенштерн Г. открытие Антарктиды

1-В, 2-А,
3-Г, 4-Б.
+ + + +

105.

Задание III. Определите по описанию субъект РФ. (Каждый вопрос оценивается в 1 балл.

Максимальное количество баллов – 10.)

1.Островная область России. – Сахалинская +

2.На территории области располагается крайняя северная (островная) точка России. – Архангельская +

3.На гербе этой области красуется верблюд. – Челябинская +

4.В этой области начинается река Волга. – Тверская +

5.Эта область последней на территории России встречает Новый год. – Калининградская +

6.В этой области находится «Родина Деда Мороза». – Вологодская +

7.К этому субъекту федерации относится курортный город Сочи. – Краснодарский край +

8.Этот субъект самый восточный в РФ. – Чукотский автономный округ +

9.В этом субъекте находится Кунгурская ледяная пещера. – Пермский край +

10.На территории этого субъекта находится знаменитая долина гейзеров. – Камчатский край +

105.

Задание VI. Решите географические задачи. (Каждая задача оценивается в 3 балла.

Максимальное количество баллов – 12.)

1.Определите масштаб плана местности, если улица длиной в 2 км изображена на нём линией длиной в 8 см.

2.На какую высоту поднялся самолёт, если за его бортом температура -30°C , а у поверхности Земли $+12^{\circ}\text{C}$?

3.Определите среднесуточную температуру воздуха по следующим данным: в 6 ч. $+10^{\circ}\text{C}$, в 12 ч. $+15^{\circ}\text{C}$, в 18 ч. $+13^{\circ}\text{C}$, в 20 ч. $+11^{\circ}\text{C}$.

4.Рассчитайте уровень безработицы в стране, если количество трудовых ресурсов составляет 18 млн. человек, а количество официально зарегистрированных безработных – 5,5 млн. человек.

Задание 5(мах 40 б)

Старшеклассники из Москвы вместе со своими родителями выбирали места отдыха на зимние каникулы. Все увлекаются горными лыжами, а высокий курс евро не позволяет поехать на европейские курорты. Первоначально рассматривались десять курортов: Абзаково, Архыз, Белокуриха, Губаха, Домбай, Кировск, Красная Поляна, Терскол, Шерегеш, Яхрома. Но окончательный выбор пал на пять центров.

Лена захотела познакомиться с российскими субтропиками.

Вася мечтал оказаться на склонах высочайшей вершины России.

Петя стремился попасть за полярный круг.

Ира решила заодно навестить родственников в Башкирии.

Олег положил глаз на Подмосковье.

По возвращении в Москву их учитель географии попросил построить климатограммы для своих мест отдыха.

Определите, на какие курорты поехали ребята. Расположите их в порядке убывания светового дня. Установите соответствие между курортами и их климатограммами.

На склонах каких географических объектов катались ребята?

Курорт	Имя	Климатограмма	Форма рельефа
Терскол	Вася	Б	
Крайний район	Лена	А	
Абзаково	Ира	В	
Сосранск	Миз	Д	
Кировск	Лера	Г	

205.

4. У какого курорта самая большая амплитуда температур? Абзаково

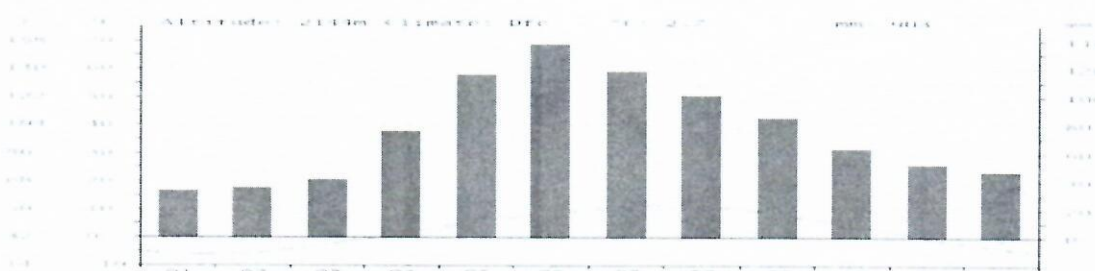
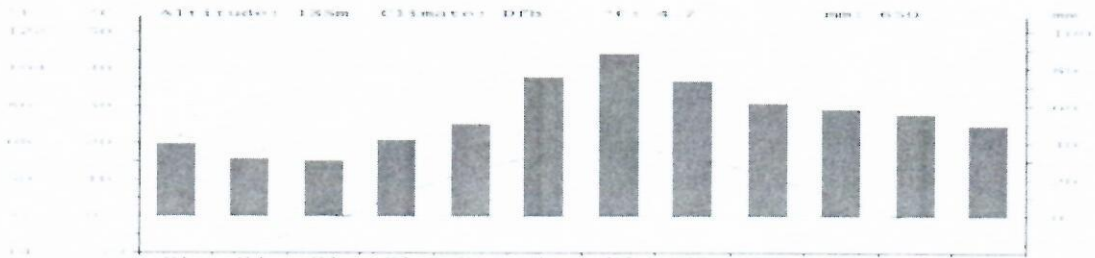
Кто из школьников первым встретил Новый год? Ира

Какое время показывали часы у одноклассников? 22:00

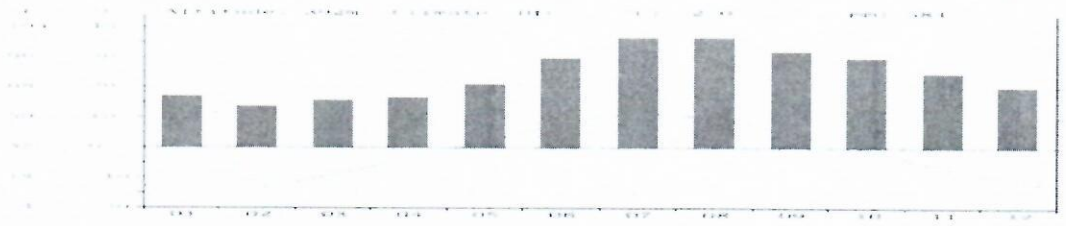
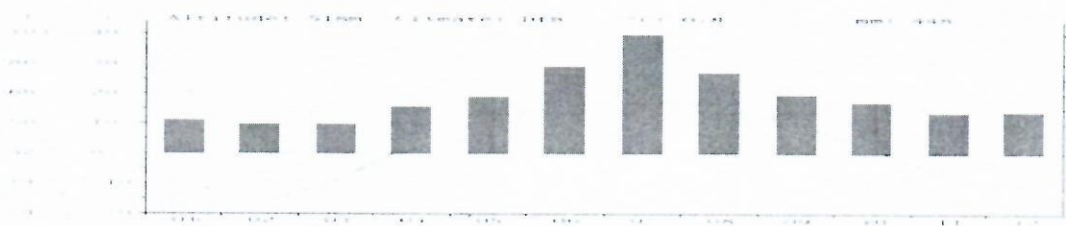
Климатограммы к заданию 5

58.

Всего: 65 баллов



А,Б



В,Г

